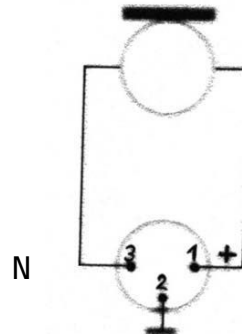




# Anschluss-Stecker bei Mikrofonen

Mikrofone wie das dynamische MD 421 von Sennheiser sind schon über 6 Jahrzehnte am Markt und so gibt es diesen Typ auch mit recht unterschiedlicher Steckerbelegung – angefangen vom Groß-Tuchel- über den Klein-Tuchel-, bis hin zum XLR-Stecker. Besonders zu beachten ist die unterschiedliche Belegung der Mikrofon Stecker-Pins. Der Schirm (ground, earth) kann demnach sehr unterschiedlich auf Pin 1, 2 oder 3 liegen.

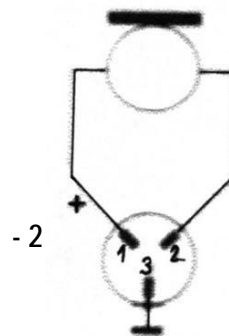
UdK Berlin  
Sengpiel  
03.2001  
Tutorium



Schaltplan:

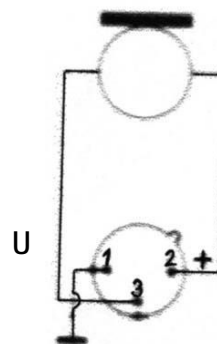
**Klein-Tuchel (small):**

3 pol T3261  
DIN 41524  
1 = hi (+)  
3 = lo  
2 = ground



**Groß-Tuchel (large):**

DIN 41624  
1 = hi (+)  
2 = lo  
3 = ground



**XLR:**

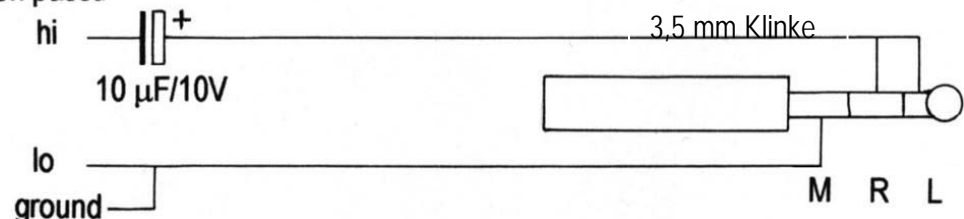
2 = hi (+)  
3 = lo  
1 = ground

## Mikrofon-Anschluss an 3,5 mm Durchmesser Klinkenbuchse

Häufig wird gewünscht, ein solches dynamisches Studiomikrofon (Mono) mit einer 3,5 mm Durchmesser Mini-Klinke an den Mikrofoneingang eines Mini-Disk- (MD), Cassetten- (MC) oder DAT-Recorders anzuschließen.

Folgender Adapter ist nach diesem Schaltplan recht einfach herzustellen:

**Kupplung die zum  
Mikrofon passt:**



Klinke: M = ground L = links R = rechts

Das Mikrofon wird also mit beiden Eingangskanälen verbunden.

Da viele Recorder an den Mikrofoneingang eine Speise-Gleichspannung für die hauseigenen Mikrofone liefern, sollte zur Sicherheit ein 10 µF/10V Kondensator vorgesehen werden, damit diese Spannung vom dynamischen Mikrofon ferngehalten wird.

5-polige und 3-polige Stecker XLR-5:

<http://www.sengpielaudio.com/SteckerXLR.pdf>

5-polige Stecker - Groß-Tuchel T3085:

<http://www.sengpielaudio.com/SteckerTuchel.pdf>

Mikrofonanschlüsse MD421 HN oder HL

<http://www.sengpielaudio.com/MD421HNoderHL.qif>