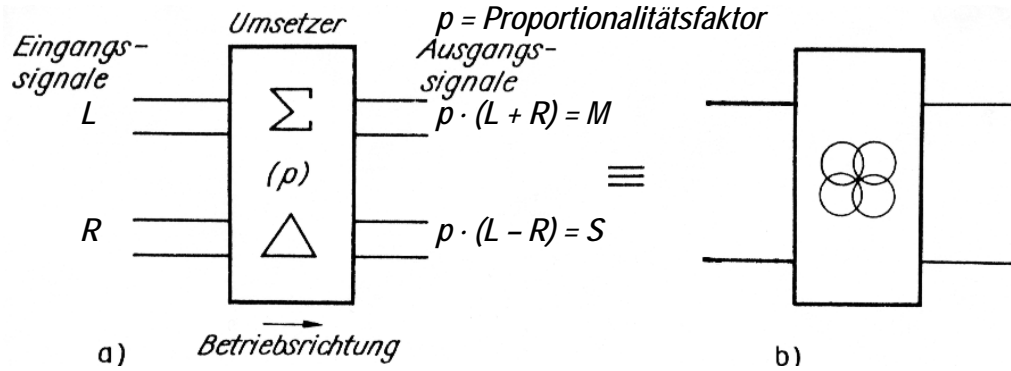




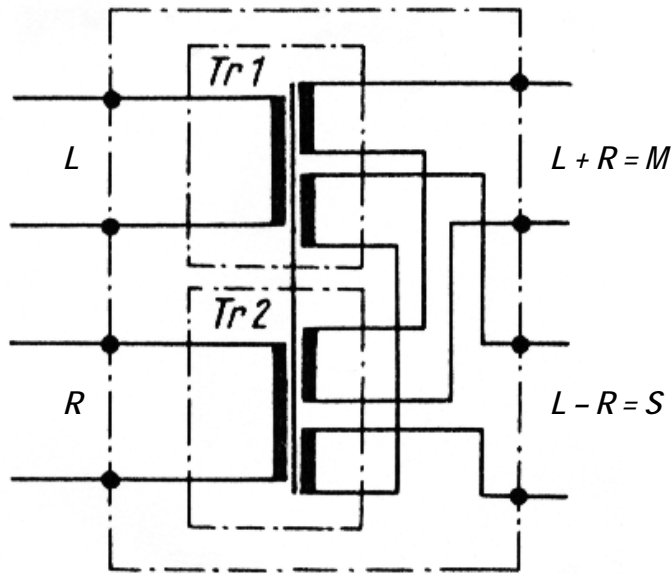
UdK Berlin
Sengpiel
11.93
IntSt

Die Stereo-Matrix 3 – M/S-Stereofonie

Passive Schaltungen von MS- zu LR-Wandlern und zurück:

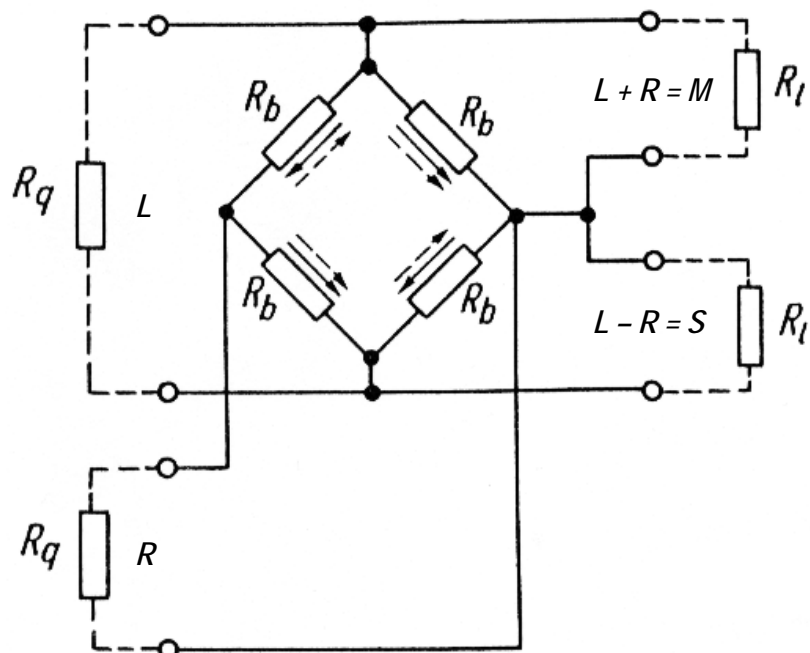


Zuordnung der Kanäle bei Umsetzung von Stereosignalen



Alle passiven Matrizen kann man auch "rückwärts" betreiben. Also: Eingang M und S und Ausgang L und R.

Schaltungsschema eines Differentialübertragers



Schaltungsschema eines Brückenumsetzers

Siehe auch Stereo-Matrix 1 <http://www.sengpielaudio.com/Stereo-Matrix01.pdf>